

Nachtsicht
Vorsatzgerät

DEDAL-555



EFFIZIENTES NACHTSICHTGERÄT

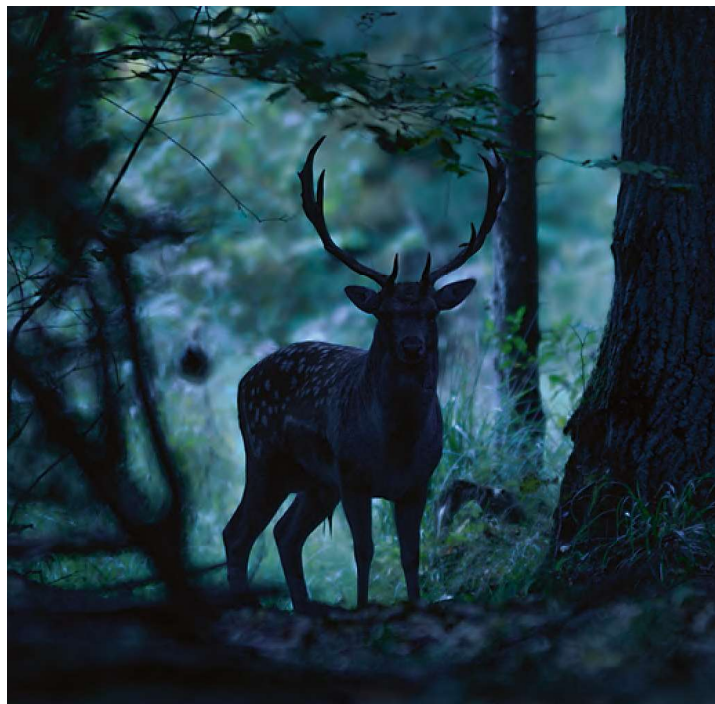
Das Nachtsichtgerät wird vor den Tagesvisieren montiert und ist für natürliches Nachtlicht vorgesehen. Alle Möglichkeiten des Tagessehens bleiben erhalten: Änderung der optischen Vielfältigkeit, Einführung Manueller R-0 Korrekturen und die geringe Höhe der optischen Achse des Vorsatzgerätes.

Das Nachtsichtgerät verfügt über ein internes Fokussystem, dass die STP- Bewegung vollständig eliminiert, wenn das Gerät neu fokussiert oder entfernt/ installiert wird.

Ein besonderes Merkmal des Dedal-555 ist der eingebaute STP- Verschiebemechanismus, der Anpassungen im Zusammenhang mit einem möglichen Ungleichgewicht ermöglicht.

Das geringe Gewicht und die geringe Größe des Aufsatzes ermöglichen es Ihnen, den Aufsatz über einen Ringadapter direkt auf dem Tagessichtgerät zu installieren.

Der Aufsatz kann als eigenständiges Nachtbeobachtungsgerät oder in Verbindung mit einem Tagesfernnglas oder Teleskop verwendet werden.



Hoher Kontrast bei Nacht

Spezielles optisches System, unter Berücksichtigung der EOS-Merkmale und der spektralen Lichtzusammensetzung

Im Dunkeln sorgen optische Glasqualitäten mit geringer Dispersion, Mehrschichtbeschichtung und enge Toleranzen für optische Elemente für hohe Bilddetails sowie Ziel- und Hintergrundkontrast, 20 % höher als bei konkurrierenden Nachtsichtgeräten.

Modernes EOS

Die besten elektronenoptischen Transformatoren der Generation III+, die mit grünem und weißem Phosphor hergestellt werden, verfügen über ein System zum Schutz vor Hintergrundbeleuchtung durch leistungsstarke Lichtquellen, manuelle und automatische Verstärkungsregelung, können mit einer digitalen Stromversorgung (Autogate) ausgestattet werden und weisen eine hohe Stoßfestigkeit auf.

Großes Okular

Der große Durchmesser der Austrittspupille erlaubt die Verwendung des Gerätes bei Vergrößerungen an Tageslichtgeräten (bis zu 12x). Das Okular des Nachtsichtgerätes bietet hohe Auflösung und keine Verzerrung im gesamten Sichtfeld.

Zuverlässigkeit

Die Düse hat ein hochfestes Gehäuse aus einer Aluminium-Magnesium-Legierung und Verbundwerkstoffen, hermetisch abgedichtet und mit getrocknetem Stickstoff gefüllt, was Kondensation und Beschlagen der Linse verhindert. Sie widersteht selbstbewusst extremen Bedingungen und dem Rückstoß von Großkalibern (.338 LM, .375 H&H) für Tausende von Schüssen.

Deutsches Modell

Für die Benutzung in Deutschland wird ein separates Modell produziert. Diese Variante besitzt dieselben Eigenschaften, jedoch ohne einen eingebauten IR-Aufheller.

Nachtsicht
Vorsatzgerät

DEDAL-555



1×

OPTISCHE
VERGRÖSSERUNG

III+

GENERATION
TYP

>1800

SENSEBILITÄT DER
KATHODE, $\mu\text{A}/\text{lm}$

>64

AUFLÖSUNG,
STRICH/mm

34

DURCHMESSER DER
AUSGANGSPUPILLE, MM

OPTISCHE VERGRÖSSERUNG	1×
SICHTWINKEL, M / 100M (GRAD)	15,4 (8,8)
OBJEKTIV	78 MM F / 1,5
SCHÄRFEEINSTELLUNG, M	10 - ∞
TYP, GENERATION	III+
SENSEBILITÄT DER KATHODE, $\mu\text{A}/\text{lm}$	>1800
AUFLÖSUNG, STRICH/mm	>64
EOP-BILD (FARBE)	GRÜN/SCHWARZ-WEIß
INFRAROT-STRAHLER	LICHT DIODE
LEISTUNG DES ILLUMINATORS, MW	75
IR BELEUCHTUNGSWELLENLÄNGE, NM	870
DURCHMESSER DER AUSGANGSPUPILLE, MM	34
STROMVERSORGUNG	1 x «CR123»
KONTINUIERLICHE BETRIEBSZEIT, H	60
ABMESSUNGEN (B x H x T) , mm	213×75×75
GEWICHT, KG	0,64
BETRIEBSTEMPERATUR	-40°C...+50°C
RELATIVE LUFTFEUCHTIGKEIT	≤98%
STAUB- UND WASSERDICHTHEITSKLASSE	IP67



GUN- TEC
Ninevia GmbH
Borsigstraße 12
D- 65205 Wiesbaden

www.gun-tec.com
info@gun-tec.com
Tel.: +49 (0) 6122 53 38 373

